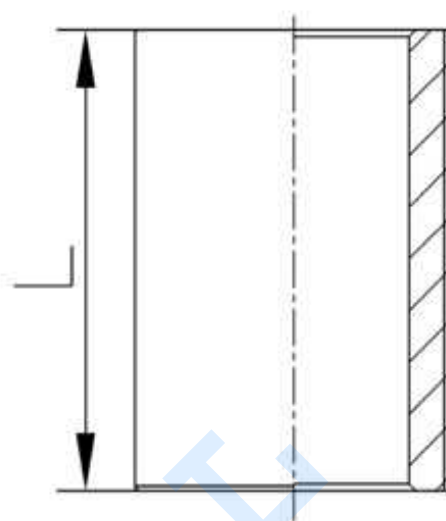


Racores baja presión 150 LBS

150 LBS Microfundido

## Tubo roscado FIG.531

Acero Inoxidable AISI 316



**Normas:** Roscas machos de acuerdo a EN10226-1  
Roscas hembras de acuerdo a ISO 228-1

**PN:** 1/2" - 2": 17,6 Bar --- 2 1/2"- 3": 14 Bar --- 4"- 6": 7 Bar

| Artículo  | R1     | L  |
|-----------|--------|----|
| ZFIG53104 | 1/4"   | 18 |
| ZFIG53106 | 3/8"   | 22 |
| ZFIG53108 | 1/2"   | 25 |
| ZFIG53112 | 3/4"   | 30 |
| ZFIG53116 | 1"     | 35 |
| ZFIG53120 | 1" 1/4 | 38 |
| ZFIG53124 | 1" 1/2 | 38 |
| ZFIG53132 | 2"     | 45 |

Las dimensiones (mm) en piezas de microfundido son aproximadas en los elementos sin mecanizar.